

MOZGÁSÉRZÉKELŐ TELEPÍTÉSI ÉS HASZNÁLATI UTASÍTÁS

Köszönjük, hogy termékünket választotta.

Kérjük, a termék használata előtt gondosan olvassa el az alábbi használati utasítást, és őrizze meg későbbi felhasználás céljából. Használat előtt gondosan ellenőrizze, hogy a termék nem sérült-e!



Bevezetés

A mozgásérzékelő passzív infravörös (PIR) szenzorral rendelkezik ami azonnal bekapcsolja a lámpát, amikor mozgást észlel a hatósugarán belül., a lámpa automatikusan bekapcsol, a beállított időtartamra. Amíg az egység hatótávolságán belül van mozgás, a lámpa továbbra is világít.

Használat

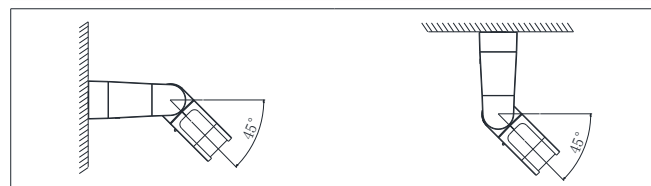
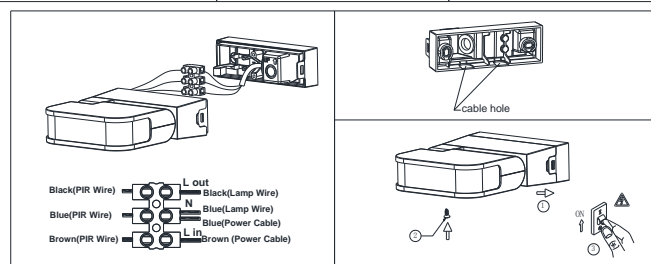
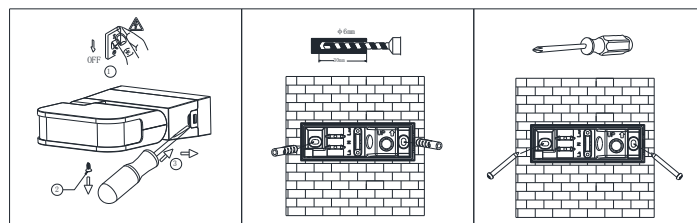
A legjobb hatásfok érdekében javasoljuk, hogy vegye figyelembe az alábbi pontokat:

1. Javasolt felszerelési magasság: 1.8 – 2.5 méter
2. A károsodás elkerülése érdekében ne irányítsa az érzékelőt a nap felé.
3. A helytelen működés elkerülésére, ne szerelje hőforrások mellé vagy fölé. pl. :grill, klímaberendezés, fényforrás, füstelvezetők, stb...
4. Tartsa távol elektromágnesességet kibocsátó eszközöktől.
5. Ne irányuljon fényvisszaverő felületekre, például sima fehér falakra, úszómedencékre stb. Az érzékelő specifikációi (max. 12 méter/ 270°, 25 °C száraz időben) kissé eltérhetnek a szerelési magasságtól függően. Az érzékelési tartomány változhat a hőmérséklet változásával. Mielőtt kiválasztaná a helyét a felszereléséhez, vegye figyelembe, hogy a mozgás az érzékelő felé vagy attól távolodva történik, és nem a keresztirányban, a látszólagos érzékelési tartomány lényegesen csökkenhet.
6. A terméket csak rendeltetésszerűen, a jelen üzemeltetési utasításnak megfelelően szabad használni!
7. A terméknek nincsenek cserélhető alkatrészei. Ne próbálja szét szedni vagy megjavítani a terméket!

Telepítés

A felszerelést az ábra alapján végezze el.

1. A telepítést szakképzett villanyszerelő végezheti.
 2. Kapcsolja ki a tápfeszültséget, és ellenőrizze, hogy nincs-e feszültség a vezetékben!
 3. Csavarja le a hátlap csavarjait, majd csavarhúzóval távolítsa el a hátlapot.
 4. A hátlap segítségével jelölje meg a lyukak helyzetét a szerelési felületen. Fúrja a falat kb. 30 mm mélységig, illessze be a műanyag tipliket, majd a csavarokkal rögzítse a hátlapot. Vigyázzon, hogy ne fúrjon vagy csavarjon rejtett elektromos vezetékeket.
 6. A tápkábel (javasolt: H05RN-F 3G 1mm², nem tartozék) csatlakoztatása a sorkapocshoz. (Lásd az ábrán látható megfelelő szimbólumot)
- A kábelnek át kell haladnia a kábeltömítésen!
8. Illessze fel a mozgásérzékelőt a hátlapra, majd húzza meg a csavarokat.
 9. Kapcsolja vissza a tápfeszültséget.
- (Az érzékelő felszerelésekor az érzékelő szögének a vízszintes alatt kell lennie, a legnagyobb rögzítési szög pedig 45 °.)



Beállítási lehetőségek

A IDŐTARTAM BEÁLLÍTÁSA: Az aktiválás után bekapcsolva maradó időtartam (10 ± 5) másodpercről (4 ± 1) percre állítható. A TIME gomb (+) - ról (-) való elforgatása csökkenti az időtartamot.

Megjegyzés: Miután a fényt a PIR érzékelő aktiválta, minden későbbi észlelés újra kezdi az időzített periódust.

A FÉNYÉRZÉKENYSÉG BEÁLLÍTÁSA: A „Lux” modul beépített érzékelővel (fotocellával) rendelkezik, amely érzékeli a napfényt és a sötétséget. A (*) helyzetben éjjeli és nappali működést, a (D) pedig csak éjszakai működést tesz lehetővé.

AZ ÉRZÉKENYSÉG BEÁLLÍTÁSA: Az érzékenység azt a maximális távolságot jelenti, amelyen belül a mozgást érzékeli. A SENS gomb + állásba forgatása csökkenti az érzékenységet.

Beállítás

1. Tekerje a Lux gombot világító (*) helyzetbe, kapcsolja be a fali kapcsolót, és várjon fél perct, amíg a vezérlő áramkör stabilizálódik. Ebben a szakaszban ellenőrizze, hogy a TIME vezérlőgomb a minimális időtartam (-) helyzetbe van-e állítva. A lámpa most bekapcsol és kb. 30 másodpercig (60 másodpercen belül) világít
2. Kérjen meg egy másik személyt, hogy mozogjon a terület közepén. A fényérzékenység beállításához forgassa a LUX gombot nappali (*) és az éjszakai mód (D) között. (pl. várja meg a kívánt megvilágítási szintet, majd lassan fordítsa a LUX vezérlőgombot a nappali fény felé. Lehetséges, hogy további beállításokat kell végrehajtania az ideális fényerő-beállítás eléréséhez. Ügyeljen arra, hogy a lámpa fénye ne essen az érzékelőre, vagy az érzékelő közvetlen közelébe.

MŰSZAKI INFORMÁCIÓK:

1. Feszültség: 220-240 V ~ 50 Hz
2. Teljesítmény: Max. 1000W-os izzólámpa
3. Max. 300 W fénycsó
4. Max. 150 W LED (Max. 8 lámpa)
5. Érzékelési tartomány: 270°/3m, 270°/max. 12m
6. Időtartam: 10 ± 5 mp - 4 ± 1 perc
7. Védettségi: IP44
10. méret: 98,2 x 140,3 x 35,1 mm

Az elektromos és elektronikus berendezések hulladékainak kezelése: (WEEE utasítások)

A használt elektromos és elektronikus eszközöket az európai előírásoknak megfelelően már nem szabad háztartási hulladékkal együtt megsemmisíteni.

Az áthúzott szemétkosár szimbólum jelzi a szelektív gyűjtés szükségességét.

Segítsen nekünk a környezet megóvásában, és ügyeljen arra, hogy amikor már nem használja ezt az eszközt, helyezze be az erre a célra elkülönített gyűjtő rendszerekbe.



Forgalmazó/ Importőr:

EverFlourish
Hungary

EverFlourish Hungary Kft

H-1117 Budapest Hunyadi János út 14.

www.gao.hu

info@gao.hu

Tel: +36-1-880-9045

Származási hely: Kína