

DDS-1Y-L/M

Statikus 1 fázisú fogyasztásmérő DIN sínre

A fogyasztásmérő nem hitelesített, így az számlázási célra nem alkalmas!

Karakterisztika:

Feszültség: 230V+/-30%

Áramerősség: 5(50)A

Pontossági osztály: 1.0

Norma: IEC61036

Állandó impulzus: 1000imp/kWh

Kijelző: Mechanikus:5+2=99999.99kWh

Digit 5+1=99999.9kWh

Fogyasztás: $\leq 8VA$ ≤ 0.4

Indítási áram: 0.004Ib

Környezeti működési hőm.: -20 ~ 65°C

Visszajelző fény: működés közben

Környezeti páratartalom éves szinten, átlagosan: 75%,

Csatlakozási impulzus:

Volt: 12~27V, áram $\leq 27mA$, max. hossz,

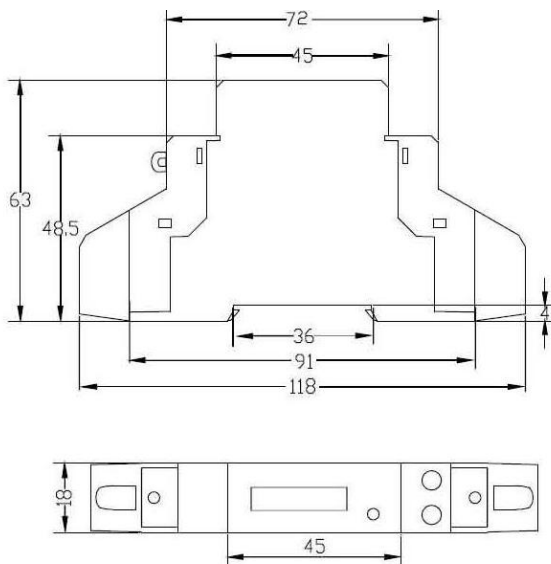
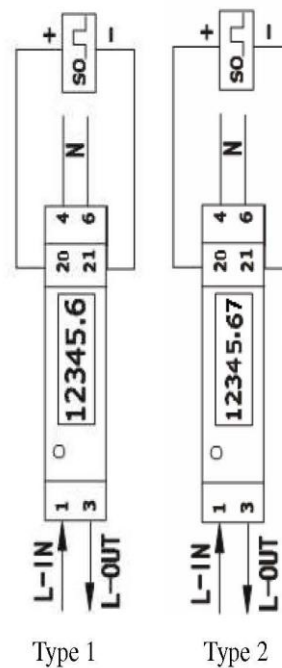
csatl.kábel: 20m Impulzus=90ms,

csatlakozás a 20, 21 bekötési ponthoz

Határértékek: max 60VDC, max 50mA

Figyelem:

Ha a mérő plombálva van, akkor azt ne nyissa fel.

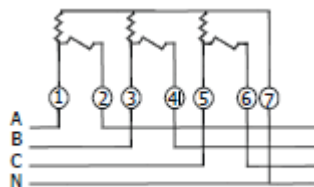


Technikai adatok

Mérési pontosság	Feszültség(V)	Áram (A)
1.0	3*230/400	3x45A(100)

Kijelző: LCD 6+1 = 999999.9kWh
 Mechanikus 6+1 = 999999.9kWh
 Állandó impulzus 800imp/kWh

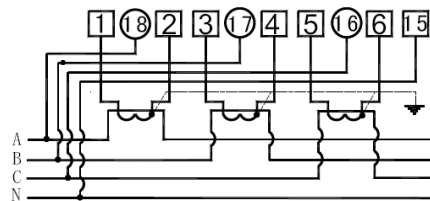
Saját teljesítmény felvétel: ≤2W, 10VA
 Működési környezeti hőmérséklet: -20~65 °C
 Éves,átlagos környezeti páratartalom: ≤75%
 Méret: 122mm*100mm*65mm:Súly: 0.6KG



A: Direction mode

Bekötés:

- L1 bemenet 1 rögzítő bilincs
- L2 bemenet 3 rögzítő bilincs
- L3 bemenet 5 rögzítő bilincs
- N bemenet 7 rögzítő bilincs
- L1 kimenet 2 rögzítő bilincs
- L2 kimenet 4 rögzítő bilincs
- L3 kimenet 6 rögzítő bilincs
- N kimenet 7 rögzítő bilincs



B: Mutual induction mode

Importőr:

Everflourish Europe GmbH

Budapesti iroda:

Hunyadi János út 16.

Budapest

1117

everflourish-hungary.hu