

Használati Útmutató mozgásérzékelős éjjeli fényhez

A. Bevezetés

Az éjjeli fény, egy passzív infravörös technikán alapuló mozgásérzékelővel van ellátva. A mozgásérzékelő a környezeti és a mozgó élőlény testhőmérsékletének különbségét érzékelve kapcsol be.

B. Felszerelési javaslat

A jobb érzékelés elérése érdekében, a következő módon szerelje fel az éjjeli fényt:

1. Az ideális érzékelési távolság eléréséhez, az éjjeli fényt 1-2m magasságban helyezze el. (ld. 1.kép)

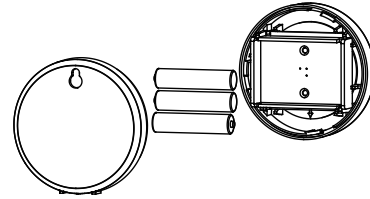


Fig 2(B)

Az éjszakai fényt három módon rögzítheti:

- 1) Helyezze egyszerűen valamilyen szilárd alapzatra 3.A kép
- 2) Tipli és csavar segítségével rögzítse a hátlapon található lyuknál fogva a falra 3.B kép
- 3) Ragassza fel az éjjeli fényt a falra, a mellékelt kétoldalú ragasztócsíkkal. 3.C kép

D. Üzembe helyezés

1. Az elemek behelyezése és a rögzítés után az éjjeli fény mozgásérzékelője (kb.60mp) bemelegszik.
2. A mozgás érzékelése után az éjjeli fény kb.60másodpercig világít.
3. Ha a bekapcsolt állapotban újabb mozgást érzékel, úgy meghosszabbodik újabb 60 másodperccel a bekapcsolási idő.

E. Technikai adatok

1. Elem: 3 db "AAA"1.5V
2. Watt: 0.075 W LED x 3, statikus ≤0.45mW
3. Feszültség: 4.5V DC
4. Működési idő: 60±10 sec.
5. Érzékelési távolság: Max.8m, 120 °

F. Hiba lehetőségek

PROBLÉMA	PROBLÉMA OKA	MEGOLDÁS
Nem kapcsol be,hiába lép az érzékelési tartományba	1. lemerült az elem	Cseréljen elemet
	2. Túl erős fény a környezetben	Szerelje másik helyre
bekapcsol,annak ellenére, hogy nincs mozgás	1. Hőforrás a közelben,autók elhaladása,fény visszaverődés stb	Szerelje másik helyre
	2. egyéb kisállatok,rágcsálók elhaladása	Kapcsolja ki és újra be a készüléket
Bekapcsol nappali világosságnál	valami leárnyékolja a mozgásérzékelő lencséjét	szerelje másik helyre

Megfelelő ártalmatlanítása termékek



Az Európai Unió területén a fenti szimbólum azt jelenti, hogy az elektronikai termékeket nem lehet a háztartási hulladék közé elhelyezni. Az elektronikai termékek értékes, újrahasznosítható anyagokat tartalmaznak, ezen kívül a környezetre, illetve az élőlényekre is veszélyes anyagokat tartalmazhatnak. Ezért fontos az elektronikai hulladékok, háztartási hulladékoktól külön történő kezelése. Az elektronikai hulladékokat az erre kijelölt helyen adja le, vagy juttassa vissza a forgalmazóhoz.

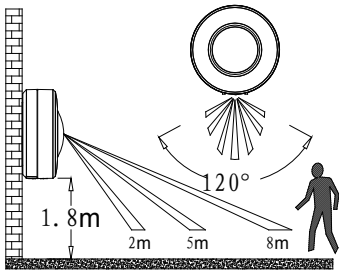


Abb. 1(A) Detect Range

2. Ne helyezze a lámpatestet közvetlen napfényre..
3. A téves kapcsolások elkerülése érdekében, ne helyezze a lámpatestet közvetlenül hőt kibocsátó készülékek közelébe (pl. klíma kültéri egység)
4. Erős elektromagnetikus sugárzás is befolyásolja a mozgásérzékelő helyes működését.
5. Ne helyezze erősen tükröződő felületek közelébe (pl.: úszómdence)
6. A mozgásérzékelő érzékelési távolsága és szöge függ a felhelyezés magasságától.
7. Az érzékelési tartományt keresztezve jobb érzékelést érhetünk el, mint ha szemből, vagy az érzékelési tartományt oldalról közelítjük meg.

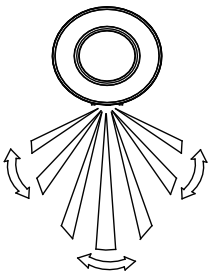


Fig. 1(B) GOOD

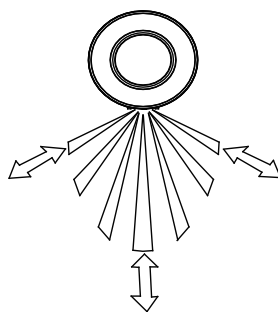


Fig. 1(C) NOT GOOD

C. Felszerelés

1. Vásároljon 3 db AA típusú elemet
2. Csavarja le a hátfalat 2.A kép
3. Helyezze be az elemeket 2.B kép
4. Csavarja vissza a hátfalat

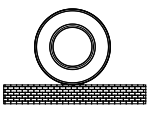


Fig. 3 (A)

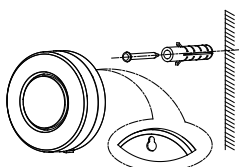


Fig. 3 (B)

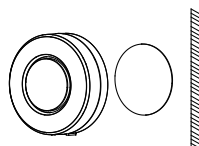


Fig. 3 (C)