

Tisztelt Ügyfelünk,

Köszönjük, hogy termékünket választotta.

Kérjük, olvassa el az alábbi utasításokat a termék használata előtt gondosan, és őrizze meg későbbi felhasználásra.

Használat előtt ellenőrizze, hogy a termék nem sérült-e!

Általános információk:

A termék a környezeti fénynek megfelelően automatikusan bekapcsolja vagy kikapcsolja a fényt. A környezeti hőmérséklet és a páratartalom nem befolyásolja.

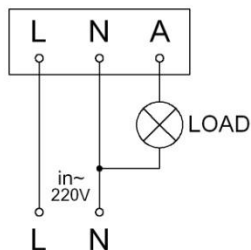
Műszaki adatok:

- | | |
|-----------------------------|--------------------------|
| 1. Névleges feszültség: | 230 V - 250 V ~, 50Hz |
| 2. Maximális terhelhetőség: | 15A |
| 3. Fényérzékenység: | < 5 - 50 LUX (állítható) |
| 3. IP-védettség: | IP66 |
| 4. Környezeti hőmérséklet: | - 20 - +40 ° C |



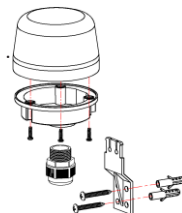
'L' IN: bejövő fázis
'N' IN: bejövő nulla
'A' kapcsolt fázis
LOAD: fogyasztó

bekötés:



Telepítés :

1. Feszültségtelenítsen a szerelés megkezdése előtt!
2. Vegye le az alsó fedelet, és vezesse át a vezetéket a tömszelencén.
3. Csatlakoztassa a tápellátást és a fogyasztót a bekötési ábrának megfelelően.
4. Szerelje vissza a fedelet és rögzítse a készüléket az ábra szerint a felületre a csavarral.
5. Bekapcsolhatja a tápellátást és tesztelheti.

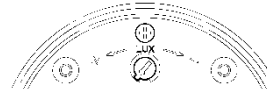


Teszt:

Tekerje a LUX gombot a '-' állásba. Helyezze a készüléket feszültség alá.

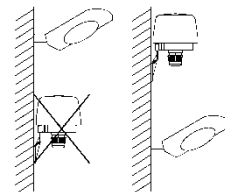
Ha nappali fényben tesztelné, takarja le egy sötét ruhával.

Ha eltávolítja a ruhát, a lámpa világít. Sötétben teszteléshez, világítson az érzékelőre, pl. zseblámpával. A LUX gomb '+' állásba fordításával a bekapcsolási küszöbértéket 50 LUX-ig fokozhatja.



MEGJEGYZÉS:

A telepítésnél ügyeljen arra, hogy se a vezérelni kívánt fényforrás, se egy másik fényforrás fénye ne essen az érzékelőre!
Ez zavart okozhat a működésben!



Figyelem:

1. Villanszerelő vagy tapasztalt ember telepítheti.
2. Az érzékelő előtt ne legyen olyan tárgy ami gátolja a természetes fényt.
3. Az érzékelő előtt ne legyen olyan tárgy, amely a szélben mozoghat.
4. Gyermekektől távol tartandó.
5. A csatlakoztatott készülék feszültségének és frekvenciájának meg kell felelnie a műszaki adatoknak!
6. Ha a készülék minősítése (feszültség, teljesítmény, hőmérséklet, frekvencia stb.) meghaladja a Műszaki leírást, az károsíthatja a készüléket.
7. Saját biztonsága érdekében kérjük, gondosan kezelje az áramot.

Szármarzási hely: Kína

Made in PRC

Az elektromos és elektronikus berendezések hulladékainak kezelése: (WEEE utasítások)

A használt elektromos és elektronikus eszközöket az európai előírásoknak megfelelően már nem szabad a háztartási hulladékkal együtt megsemmisíteni.

Az áthúzott szemétkosár szimbólum jelzi a szelektív gyűjtés szükségességét.

Segítsen nekünk a környezet megóvásában, és ügyeljen arra, hogy amikor már nem használja ezt az eszközt, helyezze be az erre a célra elkülönített gyűjtő rendszerekbe.

